

富山市洪水ハザードマップ 全体図

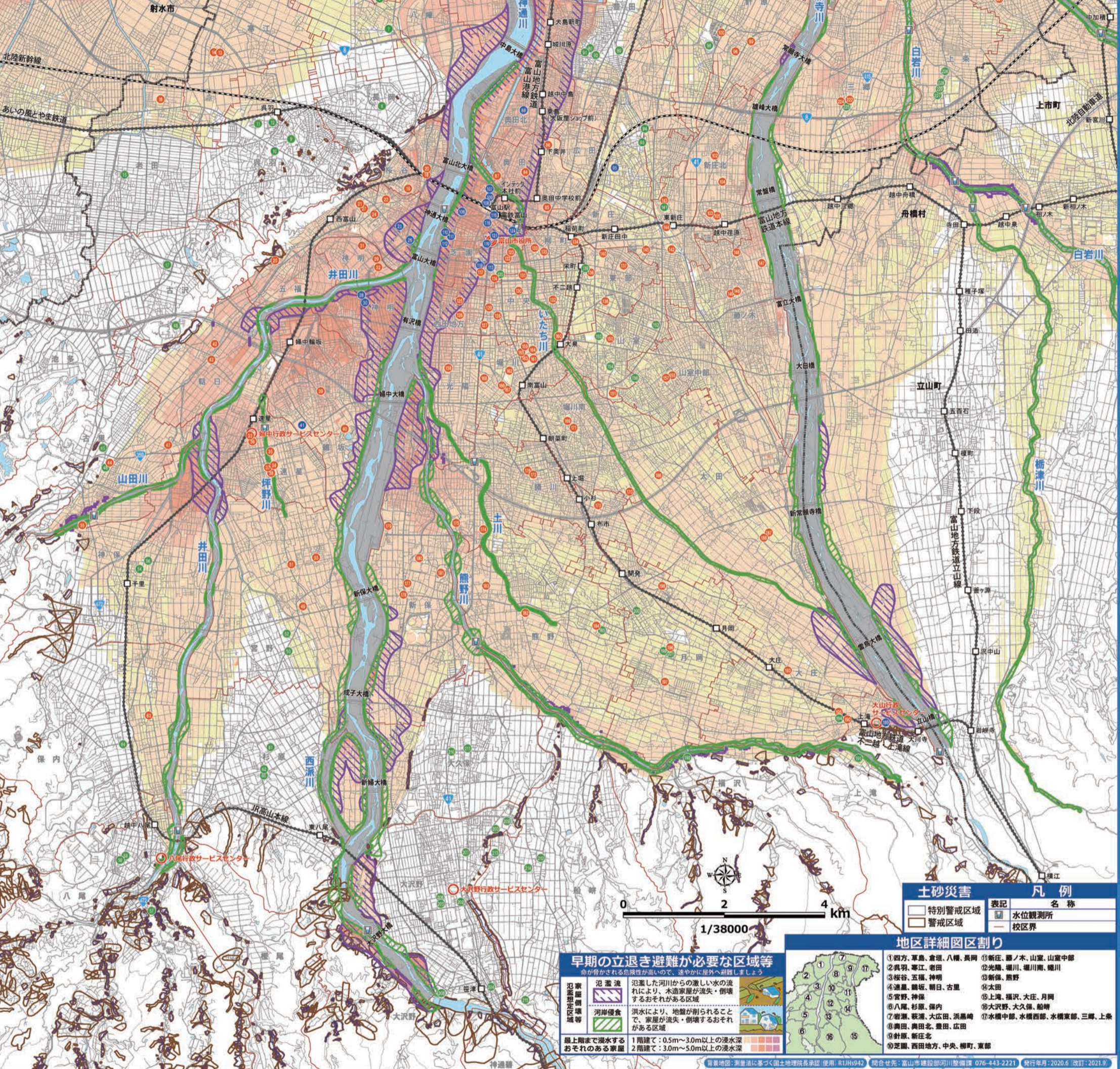
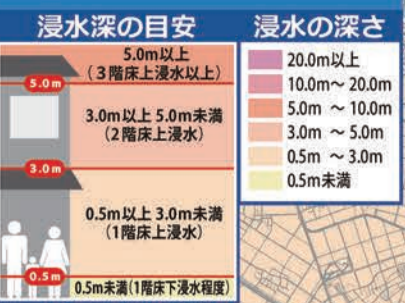
この地図は、右記に示す対象河川における想定し得る最大規模の降雨を対象とした洪水浸水想定区域を重ね合わせて最大の浸水深さを表示したものです。
 雨の降り方によっては、着色が無い場所でも浸水することもありますので、ご注意ください。
 避難のご検討の際は、各地区詳細図をご確認ください。

対象河川

最大想定 庄川、常願寺川、神通川、西派川、井田川、熊野川、いたち川、土川、山田川、坪野川、上市川、白岩川、大岩川、橋津川

最大想定

概ね1000年に一度程度の想定される最大規模の降雨による浸水の想定



土砂災害 凡例

特別警戒区域	表記	名称
警戒区域	水位観測所	校区界

早期の立退き避難が必要な区域等

命が脅かされる危険性が高いので、速やかに屋外へ避難しましょう

- 浸水想定区域
- 河川浸食想定区域
- 堤防決壊想定区域
- 崖崩れ想定区域
- 土砂災害警戒区域

最上階まで浸水するおそれのある家屋

- 1階建て：0.5m~3.0m以上の浸水深
- 2階建て：3.0m~5.0m以上の浸水深

地区詳細図区割り

① 四方、草島、倉垣、八幡、長岡	⑪ 新庄、藤ノ木、山室、山室中部
② 奥野、新江、老田	⑫ 光緒、堀川、堀川南、堀川
③ 桜谷、五福、神明	⑬ 新保、熊野
④ 遠見、藤坂、朝日、古里	⑭ 奥田
⑤ 宮野、神保	⑮ 上滝、福沢、大庄、月岡
⑥ 八尾、杉原、保内	⑯ 大沢野、大久保、船崎
⑦ 岩瀬、萩瀬、大広田、浜島崎	⑰ 水橋中部、水橋西部、水橋東部、三峰、上条
⑧ 奥田、奥田北、豊田、広田	⑱ 針原、新庄北
⑨ 針原、新庄北	
⑩ 針原、新庄北	

指定緊急避難場所一覧 利用可能階：00 ● 1階以上 ●● ● 2階以上 ●●● 3階以上 詳しくは、各地区詳細図でご確認ください。 避難場所の更新情報は、富山市ホームページに掲載していますので、定期的に確認しましょう。

番号	名称	番号	名称	番号	名称	番号	名称	番号	名称	番号	名称
1	四方小学校	31	富山大学五福キャンパス(工学部)	61	杉原中学校	91	とよた保育園	121	富山県富山中央図書館	151	山室中学校
2	草島小学校	32	富山県総合教育センター	62	杉原公民館	92	富田満徳指導教室	122	旧八人町小学校(富山市教育センター)	152	2000年体育館
3	倉垣小学校	33	遠見小学校	63	保内小学校	93	広田小学校	123	旧八人町幼稚園	153	山室地区センター
4	総合中学校	34	遠見中学校	64	保内公民館	94	広田地区センター	124	富山県教育会館	154	やまむらこ幼稚園
5	総合保育所	35	富山西高校	65	アピタ富山東店立休駐車場	95	アピタ富山東店立休駐車場	125	西山地方小学校	155	山室中部小学校
6	八幡小学校	36	富山中央児童館	66	富山南館	96	針原小学校	126	南部中学校	156	山室児童館
7	八幡地区センター	37	婦中ふれあい館	67	富山県北保健福祉センター	97	富山南高校	127	科学博物館	157	山室中部地区センター
8	長崎小学校	38	婦中中央福祉センター	68	富山県富山港事務所	98	富山県民球場	128	星井町地区センター	158	光緒小学校
9	奥野小学校	39	富山県中央福祉センター	69	岩瀬カナル会館	99	針原地区センター	129	富山市角川介護予防センター	159	堀川小学校
10	奥野中学校	40	富山県中央福祉センター	70	岩瀬小学校	100	針原地区センター	130	中央小学校	160	大泉中学校
11	奥野高校	41	フューチャーシティファースト立休駐車場	71	岩瀬中学校	101	古里支援学校	131	とよまインキュベーションオフィス	161	堀川中学校
12	富山市民芸術創造センター	42	朝日小学校	72	富山北部高校	102	新庄北小学校	132	清水保育所	162	富山高校
13	富山地区センター	43	朝日地区農業再興センター	73	岩瀬地区センター	103	富山県技術専門学校	133	柳町小学校	163	富山いずみ高校
14	老田地区センター	44	古里小学校	74	岩瀬スポーツ公園	104	富山第一高校	134	柳町元町保育所	164	堀川地区センター
15	老田小学校	45	しらゆき支援学校	75	大広田小学校	105	富山県職業訓練センター	135	柳町保育所	165	堀川保育所
16	富山短期大学	46	富山県環境改善センター	76	北都中学校	106	雄略高校	136	東部小学校	166	南老人福祉センター
17	古沢小学校	47	富山県健康福祉センター	77	高野小学校	107	富山武道館	137	東部中学校	167	富山県総合社会福祉センター
18	堀谷小学校	48	富山大学杉谷キャンパス	78	大広田地区センター	108	市原北館	138	不二工業高校	168	富山県立看護専門学校
19	富山大学附属小・中学校	49	宮野小学校	79	海岸通老人福祉センター	109	オーパードホール	139	東部地区センター	169	堀川南小学校
20	五福地区センター	50	宮野地区コミュニティセンター	80	富山県立富山図書館	110	交番中学校	140	富山県立富山キャンパス	170	富山高等専門学校
21	五福小学校	51	婦中熊野公民館	81	富山県立富山図書館	111	交番小学校	141	新庄小学校	171	堀川地区センター
22	西部中学校	52	宮川保育所	82	富山県立富山図書館	112	新庄中学校	142	新庄中学校	172	堀川小学校
23	富山工業高校	53	ねむの木ホール	83	浜島崎地区センター	113	雄略高校	143	新庄地区センター	173	富山南高校
24	富山大学五福キャンパス(共通教育棟)	54	神保小学校	84	奥田小学校	114	クランビハーキング	144	新庄保育所	174	障害者福祉プラザ
25	富山総合支援学校	55	婦中地区コミュニティセンター	85	奥田中学校	115	サリエとやま	145	富山市民プール	175	富山市民センター
26	富山トヨペット(株)JGスクエア本店	56	神保地区コミュニティセンター	86	富山県総合支援学校	116	坂野駐車場	146	藤ノ木小学校	176	堀川地区センター
27	五福地区センター	57	五福地区センター	87	富山県民共生センター	117	富山市民プラザ	147	藤ノ木中学校	177	新保小学校
28	神保小学校	58	八尾中学校	88	奥田北小学校	118	富山国際会議場	148	富山県総合支援学校	178	新保地区センター
29	富山商業高校	59	八尾高校	89	豊田小学校	119	富山県民会館	149	藤ノ木地区センター	179	富山県総合体育センター
30	西能病院	60	杉原小学校	90	豊田地区センター	120	アウル ソウワグ	150	山室小学校	180	体育文化センター
201	富山県国際健康プラザ	211	大久保ふれあいセンター							201	富山県国際健康プラザ
202	熊野小学校	212	船崎小学校							202	熊野小学校
203	奥野中学校	213	富山高専支援学校							203	奥野中学校
204	富山県森林水産総合技術センター(農業研修会館)	214	船崎地区福祉センター							204	富山県森林水産総合技術センター(農業研修会館)
205	富山県森林水産総合技術センター(食品研究所)	215	緑谷コミュニティセンター							205	富山県森林水産総合技術センター(食品研究所)
206	水橋西部小学校	216	水橋西部小学校							206	水橋西部小学校
207	水橋中部小学校	217	水橋中部小学校							207	水橋中部小学校
208	水橋東部小学校	218	水橋東部小学校							208	水橋東部小学校
209	水橋浄化センター	219	水橋浄化センター							209	水橋浄化センター
210	水橋地区センター	220	水橋地区センター							210	水橋地区センター
211	水橋高校	221	水橋高校							211	水橋高校
212	三郷地区センター	222	三郷地区センター							212	三郷地区センター
213	三郷保育所	223	三郷保育所							213	三郷保育所
214	上条小学校	224	上条小学校							214	上条小学校
215	上条地区センター	225	上条地区センター							215	上条地区センター
216	上条保育所	226	上条保育所							216	上条保育所

富山県：測量法に基づく国土院院長承認 使用：R1H942 問合せ先：富山市建設部河川整備課 076-443-2221 発行年月：2020.6 改訂：2021.9